

Wykaz obiektów turystycznych i edukacyjnych wraz z lokalizacją

Lokalizacje obiektów oznaczone są właściwym piktogramem.

1. Miejsce biwakowania Chełpa – oddz. 121 w; Leśnictwo Sławęcina, dz. ew. nr 723/1, obręb Chełpa, gmina Choszczno; współrzędne: 53°11'22.8"N 15°30'01.5"E.

Lokalizacja na mapie:

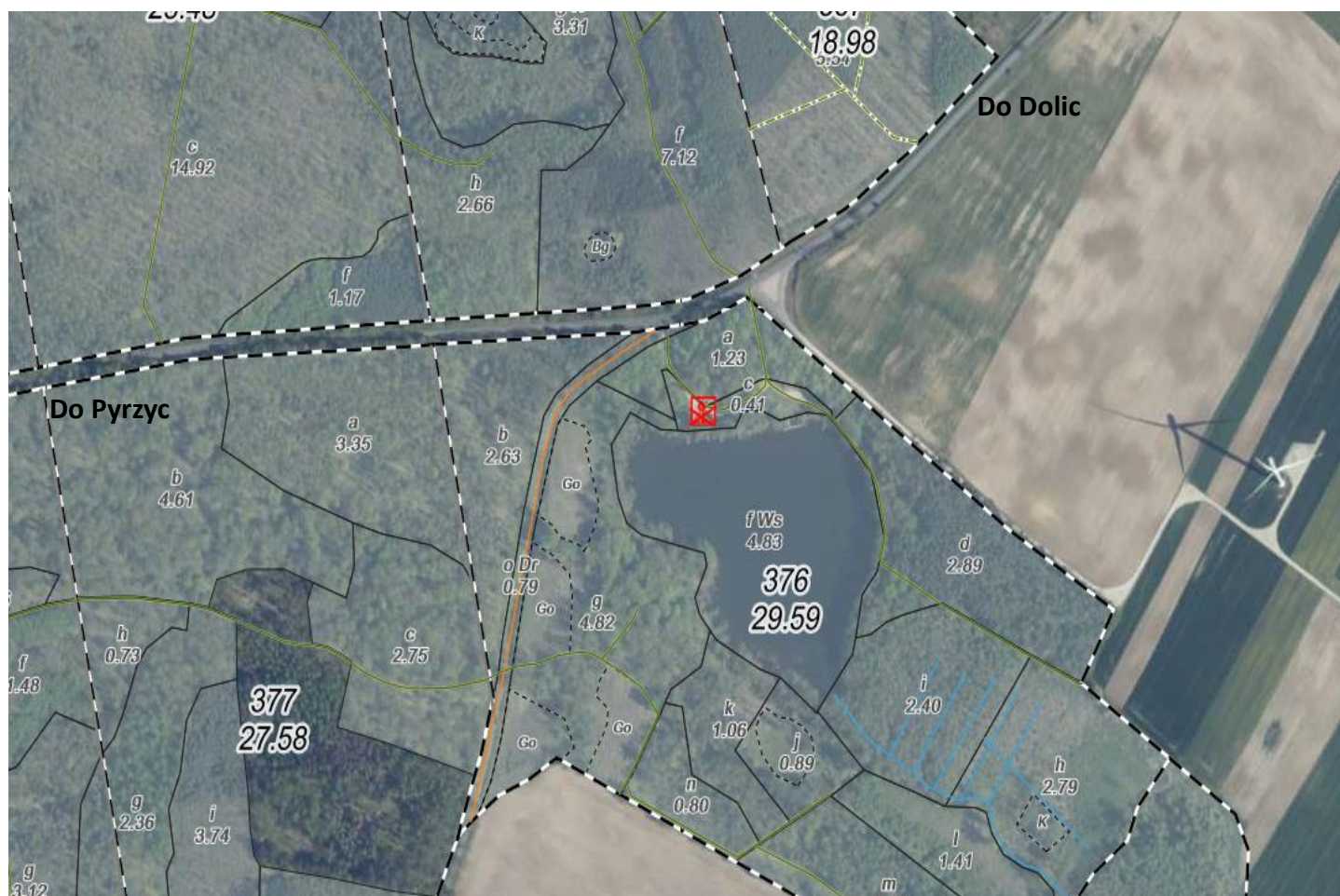


Mapa w powiększeniu:



2. Miejsce biwakowania nad jeziorem Pyrzyckim – oddz. 376 c; Leśnictwo Dolice, dz. ew. nr 982/1, obręb Pomietów, gmina Dolice; współrzędne: 53°10'39.9"N 15°10'57.0"E

Lokalizacja na mapie:

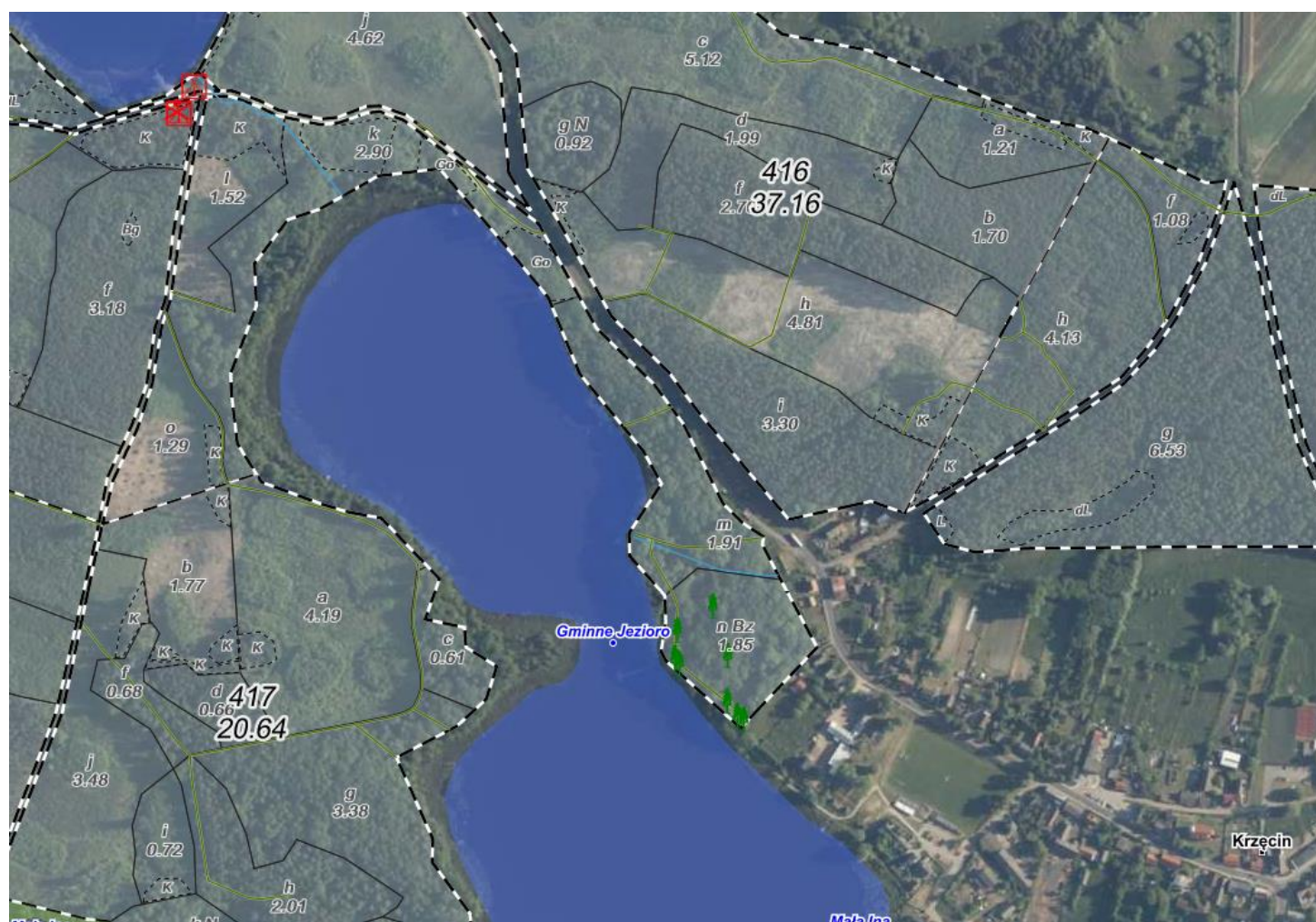


Mapa w powiększeniu:



3. Miejsce biwakowania nad jeziorem Czystym – oddz. 414 d; Leśnictwo Wężnik, dz. ew. nr 28/6, obręb Krzęcin, gmina Krzęcin; współrzędne: 53°05'18.0"N 15°28'14.1"E

Lokalizacja na mapie:



Mapa w powiększeniu:



4. Miejsce biwakowania nad jeziorem Żeńskim – oddz. 410 f; Leśnictwo Wężnik, dz. ew. nr 24/1, obręb Żeńsko, gmina Krzęcin; współrzędne: 53°05'33.5"N 15°28'44.1"E

Lokalizacja na mapie:



Mapa w powiększeniu:



5. Miejsce odpoczynku - oddz. 314 a, f, Leśnictwo Ziemomyśl, dz. ew. nr 927, obręb Gleźno, gmina Choszczno;
współrzędne: 53°08'59.7"N 15°20'52.5"E

Granice obiektu oznaczone zielonymi liniami.

Lokalizacja na mapie:

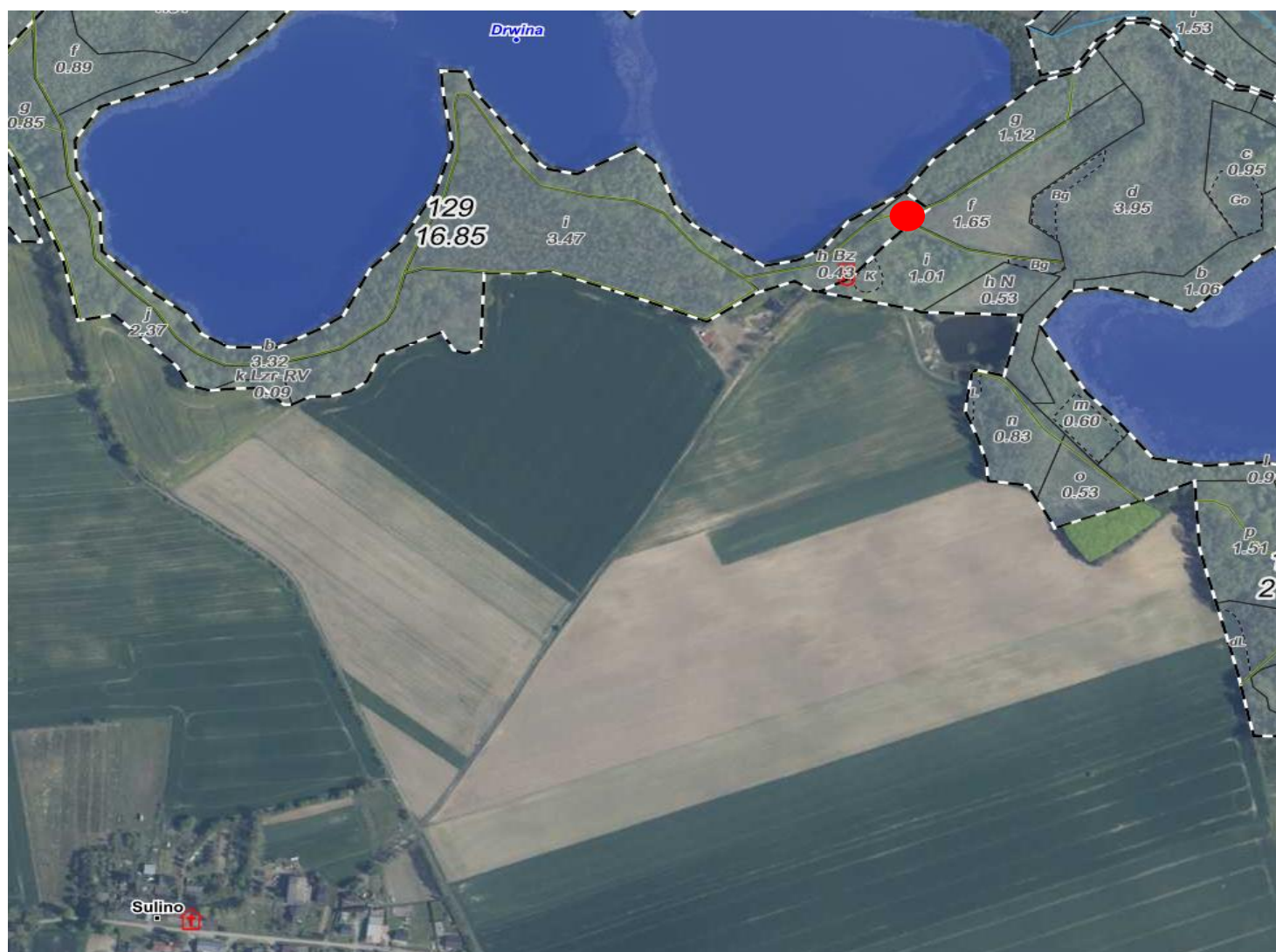


Mapa w powiększeniu:



6. Miejsce odpoczynku - oddz. 129 h, Leśnictwo Sławęcín, dz. ew. nr 752/1, obręb Sławęcín, gmina Choszczno;
współrzędne: 53°13'02,6"N 15°24'22,2"E
Granice obiektu oznaczone są zielonymi liniami.

Lokalizacja na mapie:

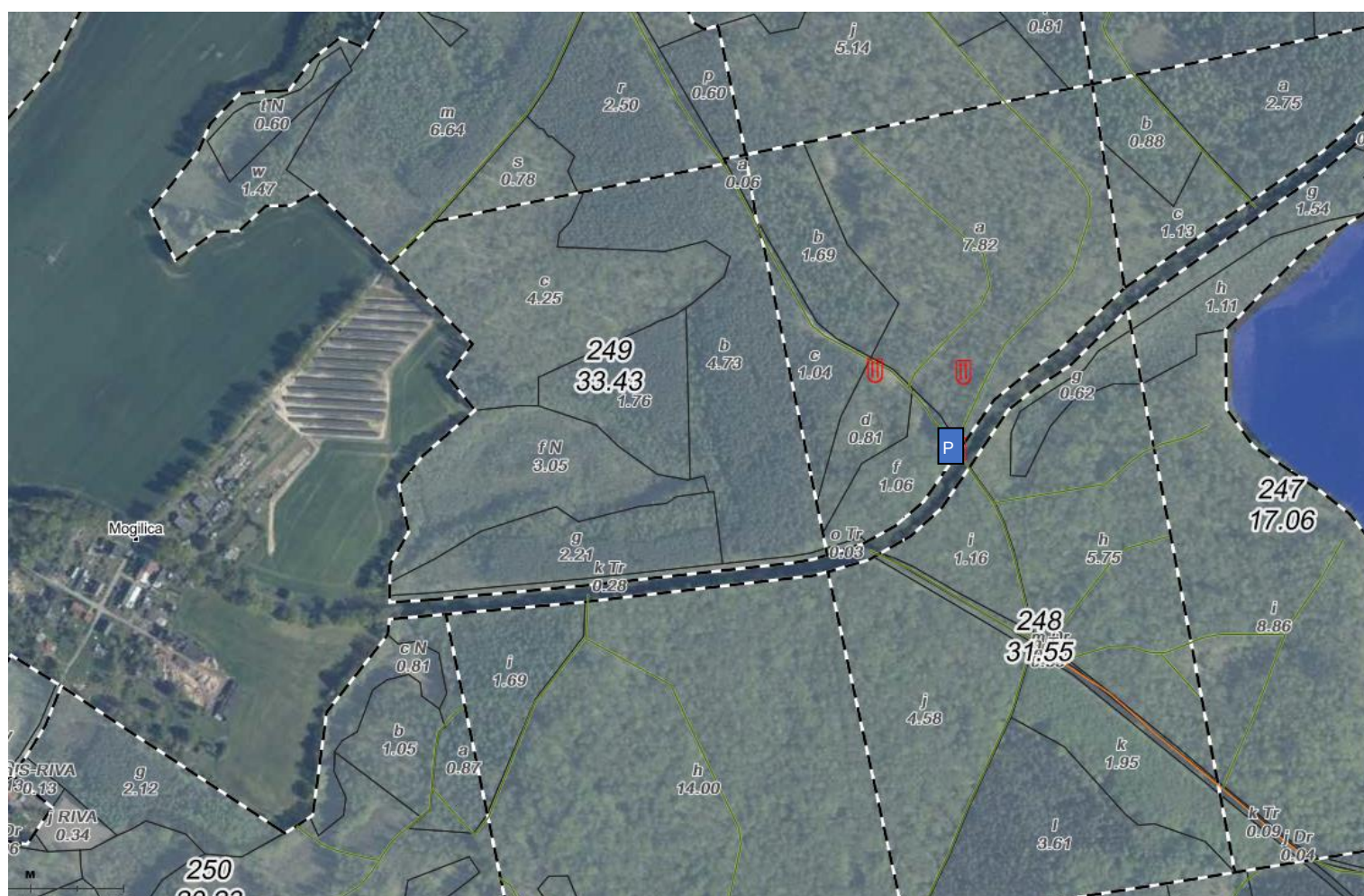


Mapa w powiększeniu:



7. Miejsce postoju pojazdów w leśnictwie Mogilica – oddz. 248 f; dz. ew. nr 866/2, obręb Mogilica, gmina Dolice; współrzędne: 53°11'59.4"N 15°16'19.4"E

Lokalizacja na mapie:

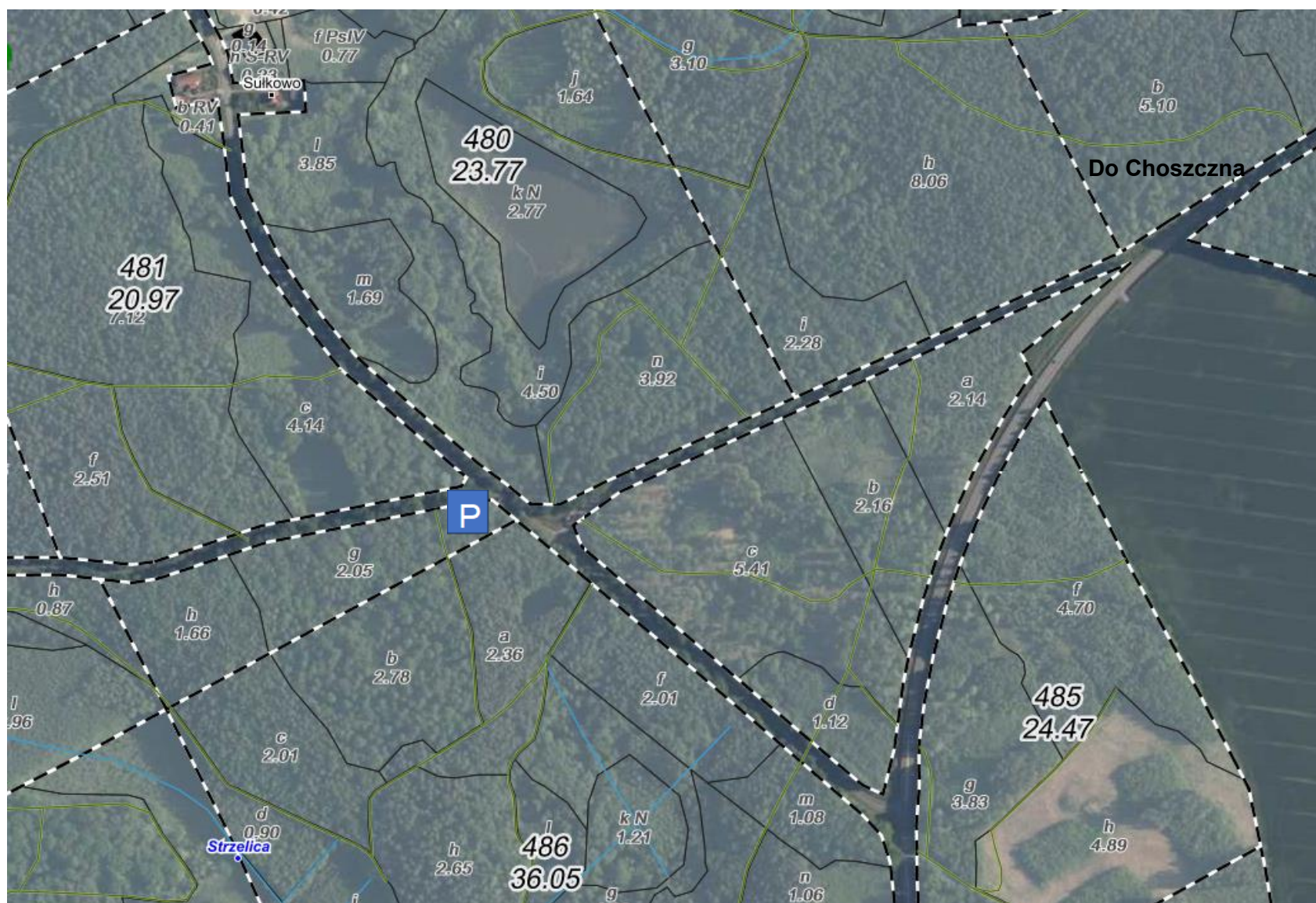


Mapa w powiększeniu:

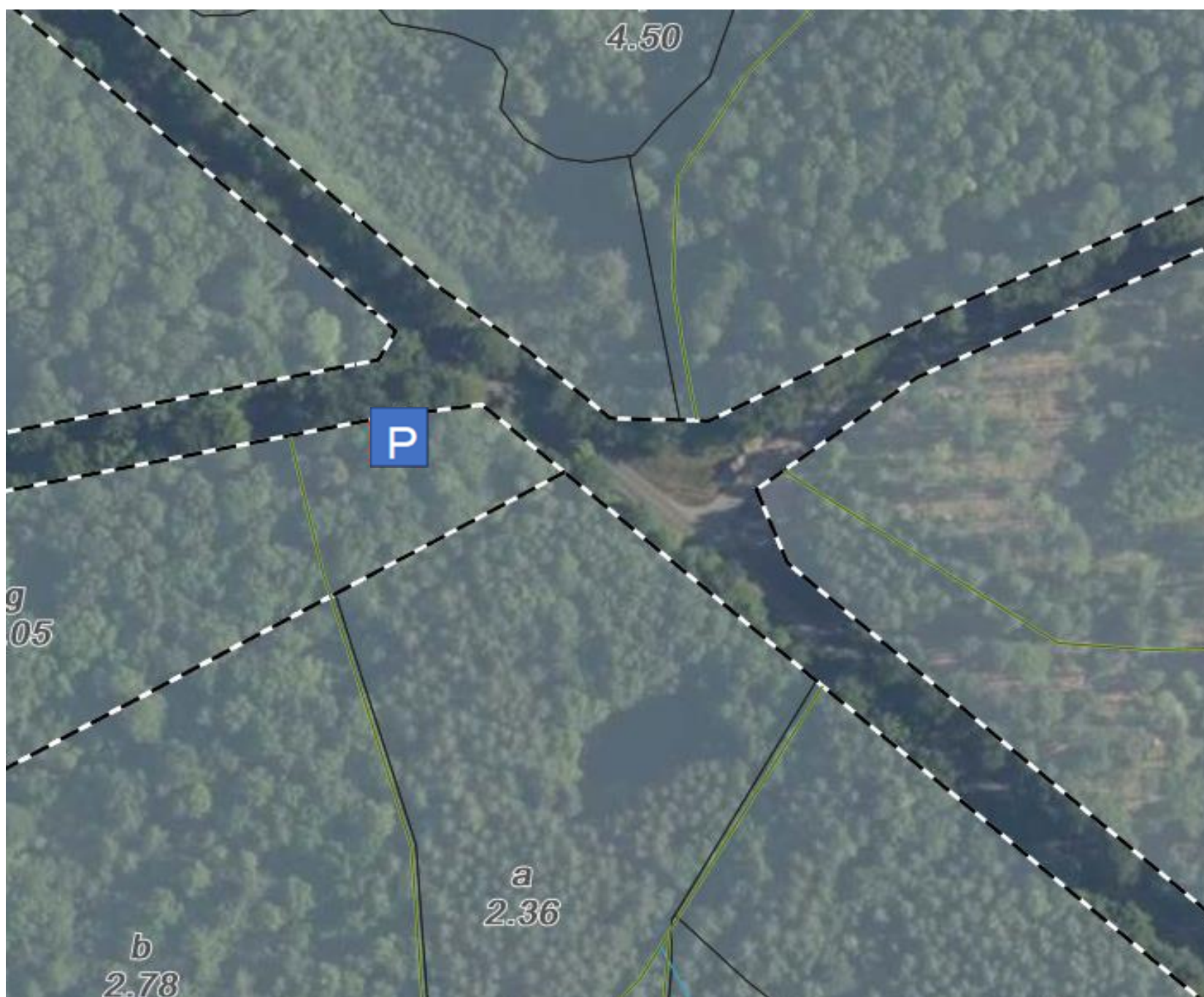


8. Miejsce postoju pojazdów w leśnictwie Płotno – oddz. 481 g; dz. ew. nr 27/4, obręb Jagów, gmina Pełczyce; współrzędne: 53°05'01.3"N 15°16'46.2"E.

Lokalizacja na mapie:

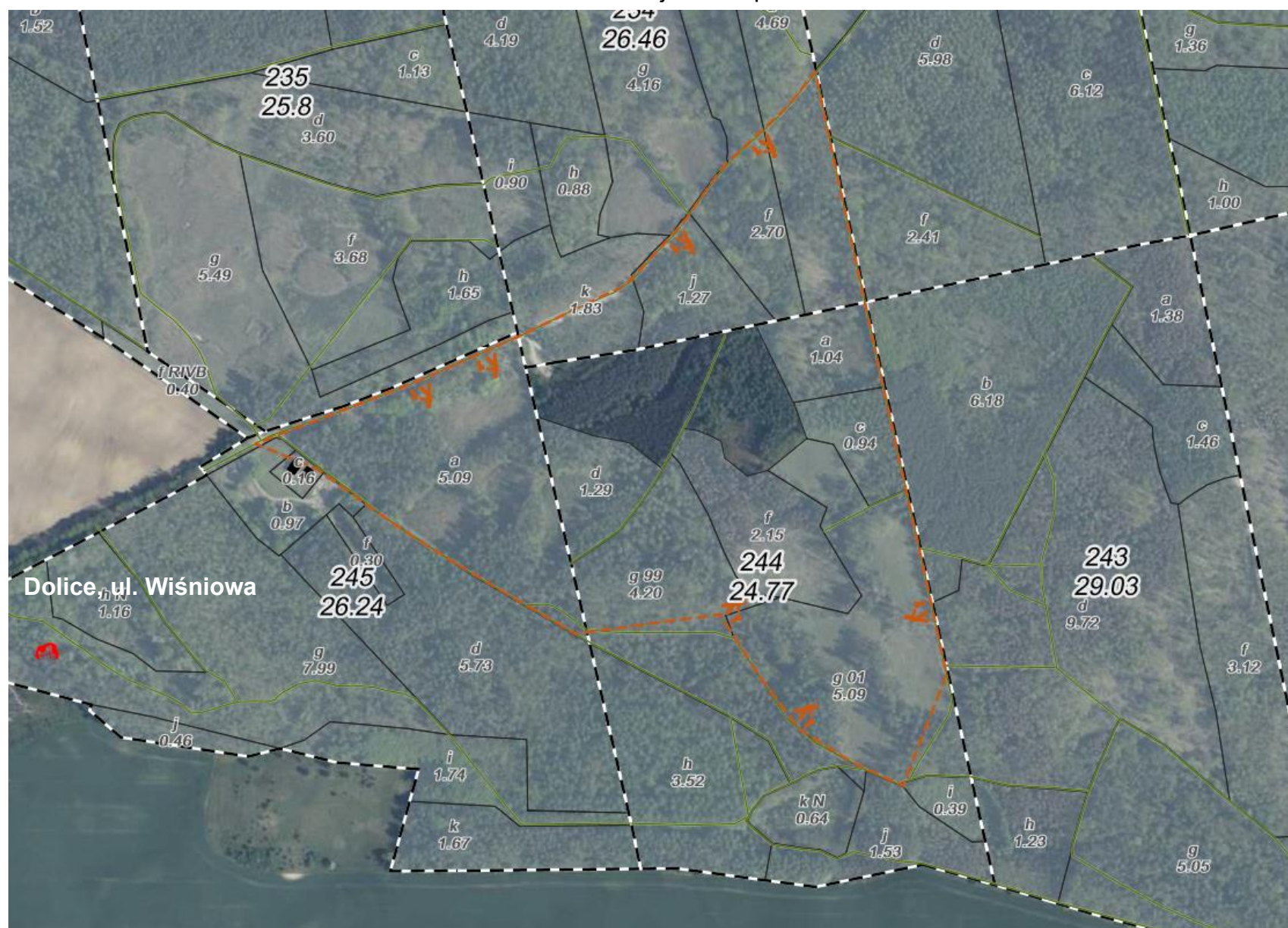


Mapa w powiększeniu:



9. Przy Wiśniowej Polanie ścieżka edukacyjna w leśnictwie Mogilica – oddz. 235, 234, 244, 245, dz. ew. nr 1484, obręb Dolice, 852/1, 852/2, 862/2 obręb Mogilica, gmina Dolice; współrzędne: N 53° 12' 12.25" E 15° 13' 38.67"

Lokalizacja na mapie:



10. Szlakiem Zielonej Sowy ścieżka edukacyjna w leśnictwie Płotno – oddz. 472, 473, 479, 480, dz. ew. nr 18, 19, 25/1, 26/3, obręb Płotno, gmina Pelczyce; współrzędne: N 53° 05' 26.44" E 15° 16' 28.94"

Lokalizacja na mapie:

